

Уважаемый покупатель!

Вы выбрали оборудование компании «**FONTANA**», ведущего мирового производителя оборудования для прудов, которую мы официально представляем на территории РФ. Благодарим Вас за Ваш выбор и поздравляем с приобретением современного оборудования прекрасного дизайна, разработанного и изготовленного с использованием передовых технологий в строгом соответствии с международными стандартами, гарантирующими надёжность и безопасность в эксплуатации.

Для монтажа и пуска оборудования фирмы «**FONTANA**» мы рекомендуем Вам обратиться к авторизованным сервисным службам или другим специализированным фирмам. Убедительно просим Вас руководствоваться требованиями «**Инструкции по монтажу и эксплуатации**». Основные технические характеристики изделия указаны на табличке или на упаковке.

При покупке оборудования требуйте оформления гарантийного талона. При вводе в эксплуатацию оборудования авторизованными сервисными службами должен быть составлен сервисный протокол и сделана соответствующая запись в гарантийном талоне.

Модель

Артикул

Гарантийный срок: \_\_\_\_\_ с момента продажи.  
Дата продажи: \_\_\_\_\_ Продавец: \_\_\_\_\_

М. П.

Внешний вид, целостность электрического кабеля и комплектность оборудования проверены в моем присутствии, претензий не имею.  
(подпись покупателя) \_\_\_\_\_

**Сервисные центры:**

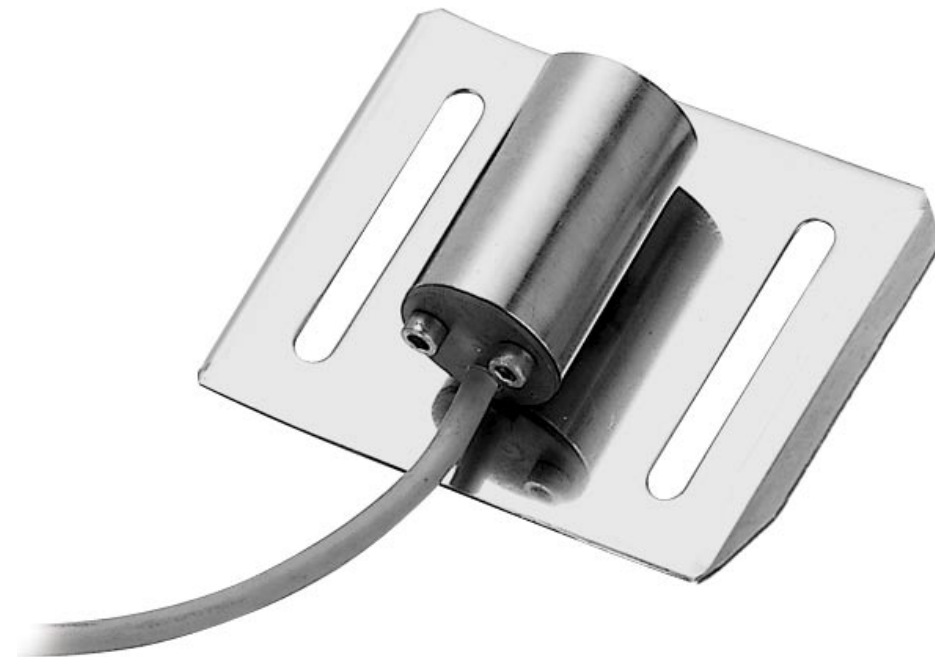
Москва  
ул. Фрязевская, 10  
тел. (495) 970-10-25

Санкт-Петербург  
Каменноостровский пр., 50  
тел. (812) 327-52-52

**FONTANA®**

**ДАТЧИК КОНТРОЛЯ УРОВНЯ**

**LV-0010**



ПАСПОРТ

Поздравляем Вас с удачной покупкой! Вы приобрели датчик контроля уровня LV-0100

#### Принцип действия

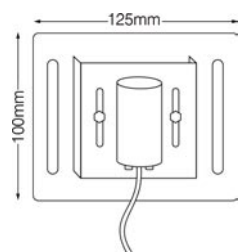
Датчик уровня LV-0010 предназначен для монтажа на стене. Конструкция из нержавеющей стали.

Датчик уровня LV-0010 - представляет собой емкостной уровнемер. Принцип действия основан на зависимости электрической емкости чувствительного элемента первичного измерительного преобразователя от уровня жидкости. Конструктивно емкостные чувствительные элементы выполняются в виде коаксиально расположенных цилиндрических электродов или параллельно расположенных плоских электродов.

Чувствительный элемент состоит из двух коаксиально расположенных электродов, частично погруженных в жидкость. Электроды образуют цилиндрический конденсатор, межэлектродное пространство которого до определенного уровня заполнено жидкостью, а выше — парогазовой смесью.

#### Монтаж

Датчик уровня LV-0010 монтируется к стенке фонтанной чаши (на основании датчика имеются 2 отверстия для крепления) на требуемой высоте.



Габариты: высота 100 мм, ширина 125 мм.

#### Гарантийные обязательства

Гарантийные обязательства распространяются только на изделия, установленные и эксплуатируемые в соответствии с требованиями “Паспорта”.

Фирма выполняет бесплатный ремонт изделия и (или) его частей в течение всего гарантийного срока эксплуатации при обнаружении в изделии дефектов производственного происхождения.

Все дефектные изделия, замененные при гарантийном ремонте, являются собственностью фирмы и не могут быть оставлены Потребителю.

Гарантийные обязательства не распространяются на оборудование, вышедшее из строя в результате:

- небрежного обращения или неправильного монтажа;
- использования оборудования в нарушении инструкции (использование не по назначению);
- ремонта не уполномоченными на это организациями или лицами;
- самостоятельного внесения изменений в конструкцию изделия;
- воздействия посторонних механических частиц;
- затопления, пожара и других форс-мажорных обстоятельств;
- дефектов систем, с которыми эксплуатировалось оборудование;
- на изделия, получившие повреждения при подключении к несоответствующей электросети или сети с несоответствующими параметрами Государственным техническим стандартам и нормам;
- на изделия, эксплуатирующиеся без защитных устройств;
- транспортировки, внешних механических воздействий;
- повреждения посторонними частицами.
- естественного износа (к таковым относятся: лампочки подводных и прочих светильников, подшипники и уплотнители насосов, ультрафиолетовые лампы фильтров для искусственных водоемов).

Повреждения во время транспортировки проверяются и подтверждаются только в том случае, если покупатель о них сообщает не позднее следующего рабочего дня после доставки.

Компания “FONTANA” не несет ответственности за возможные расходы, связанные с монтажом и демонтажем гарантийного оборудования, а также за ущерб, нанесенный другому оборудованию, находящемуся у Потребителя, в результате неисправностей (или дефектов), возникших в гарантийный период.

Диагностика и ремонт оборудования, проводимые в случае необоснованности претензий к работоспособности изделия и отсутствия конструктивных дефектов, является платной услугой и оплачивается клиентом. Ремонт, проводимый вне рамок данной гарантии, оплачивается в соответствии с существующим прейскурантом.

**При утере гарантийный талон не возобновляется и гарантийные обязательства прерываются.**

**Отметка о введении оборудования в эксплуатацию:**

Фирма \_\_\_\_\_

Дата введения в эксплуатацию “ \_\_\_\_\_ ” \_\_\_\_\_ 20\_\_ г.

Подпись \_\_\_\_\_